

قسم التدفئة



دفاية كهربائية مستطيلة (4) شمعات موديل MSY-2000 S



- دفاية كهربائية مستطيلة (4) شمعات.
- دفاية كهربائية مستطيلة (4) شمعات.
- خاصية الأمان مع سلك (2) متر.
- خاصية الأمان مع سلك (2) متر.
- درجتين تدفئة .
- ضمان سنتين .

دفاية كهربائية مستطيلة (4) شمعات موديل MSY-2000SN



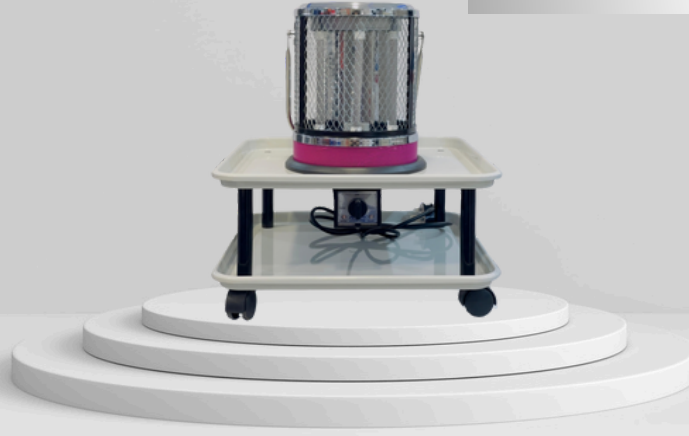
- دفاية كهربائية مستطيلة (4) شمعات.
- دفاية كهربائية مستطيلة (4) شمعات.
- خاصية الأمان مع سلك (5) متر.
- موفرة للطاقة
- قوة الكهرباء 240v-220v / 50/60Hz / 2000w
- درجتين تدفئة .
- ضمان سنتين .

دفاية كهربائية دائرية موديل MSY-2000R



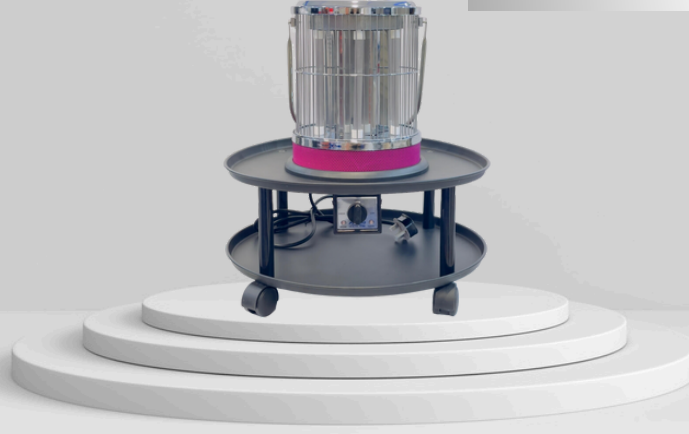
- دفاية كهربائية دائرية .
- دفاية كهربائية دائرية .
- خاصية الأمان مع سلك (2) متر.
- موفرة للطاقة
- قوة الكهرباء 240v-220v / 50/60Hz / 2000w
- درجتين تدفئة .
- ضمان سنتين .

دفاية كهربائية مستطيلة (6) شمعات موديل MSY-301S



- دفاية كهربائية مستطيلة (6) شمعات.
- خاصة الأمان مع سلك (2) متر.
- عجلات لسهولة النقل.
- موفرة للطاقة وضمان سنة.
- قوة الكهرباء 240v-220v / 2000w
- 50/60Hz
- درجتين تدفئة .
- ضمان سنتين .

دفاية كهربائية دائرية (6) شمعات موديل MSY- 301 R



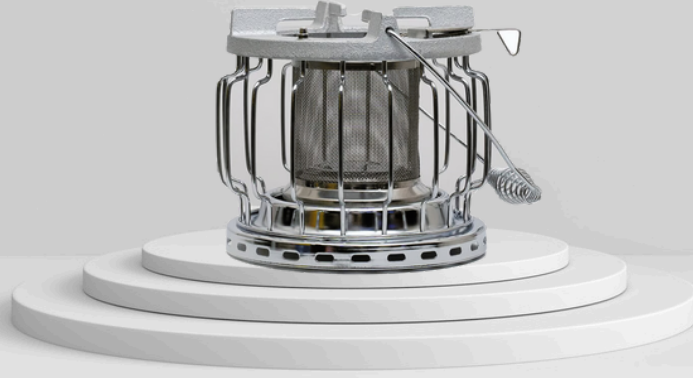
- دفاية كهربائية دائرية (6) شمعات.
- خاصة الأمان مع سلك (2) متر.
- عجلات لسهولة النقل.
- موفرة للطاقة وضمان سنة.
- قوة الكهرباء 240v-220v / 2000w
- 50/60Hz
- درجتين تدفئة .
- ضمان سنتين .

دفاية غازية دائرية جنرال هوم موديل GH-715



- دفاية غازية دائرية مع يد لسهولة الحمل و التنقل .
- ضمان سنتين صيانة .
- إمكانية التعديل لملاءمة الطهي .
- وجود أمان في حالة سقوطها تنطفئ تلقائياً.
- يفضل فتح باب الغرفة عند استعمال الدفاية في الداخل.

رأس دافور جنرال هوم الأصلي GH- 715



- تستخدم للتدفئة والطهي فى نفس الوقت .
- صناعة صينية
- جودة ممتازة
- حاصل على علامة الجودة SASO

سخان موركس الفوري



- موفر للكهرباء 5500 وات.
- موفر للماء.
- سهل الإستعمال.

سخان دالي الفوري



- موفر للكهرباء 5500 وات.
- موفر للماء.
- سهل الإستعمال
- أرقام ديجيتال
- إمكانية ضبط الحرارة

سخان القصيم الفوري



- حاصل على علامة الجودة SASO

- جودة ممتازة

- صناعة صينية

سخان الجزيرة الأصلي 50 لتر



- أمان مزدوج بثرموستات ذو قاطع حراري

- عامود ماغنسيوم لحماية كهروكيميائية كاملة من التكلس

- مواسير داخلية من الستانلس ستيل الصحي

- بفضل وجود صمامين علوي وسفلي للأمان الكامل

- لمبة بيان لمعرفة توصيل التيار الكهربائي

- إمكانية التحكم الخارجي في درجة الحرارة.

- ثرمومتر خارجي لبيان درجة حرارة المياه.

- جسم خارجي مدهون كلياً الكتروستاتيك لعمر أطول.

- خزان داخلي مطلي بالبورسلان / المينا المقاوم للصدأ.

- عازل حراري من البولي يوريثان الموفر للطاقة.

- ضمان 5 سنوات

سخان الخزف السعودي 50 لتر



- مواسير داخلية من الستانلس ستيل الصحي.
- عامود ماغنسيوم لحماية كهروكيميائية كاملة
من التكلس.

- ضمان 5 سنوات على الوكيل.
- صناعة سعودية.
- خزان داخلي مطلي بالبورسلان / المينا المقاوم للصدأ.

قسم الغطاسات وفلاتر المياه



القطيم
alqassim

غطاس روكسل (1) حصان موديل ROX-944



- قوة رفع الماء من (32) متر الى (36) متر.
- عمر افتراضي (5) سنوات في مياه المملكة العربية السعودية.
- حبل مجاناً.

- يعمل في المياه النظيفة فقط و لا يصلح للمجاري .
- طول السلك 12م تقريبا
- جودة عالية وسعر مناسب ومنافس.

- يوجد بة عوامة .
- قاعدة بلاستيك
- الضمان : سنتين (سنتين استبدال إذا لم يمكن تصليحه)

غطاس القصيم (1) حصان موديل ELQ-411



- قوة رفع الماء من (32) متر الى (36) متر.
- عمر افتراضي (5) سنوات في مياه المملكة العربية السعودية.
- حبل مجاناً.

- يعمل في المياه النظيفة فقط و لا يصلح للمجاري.
- طول السلك 12م تقريبا
- جودة عالية وسعر مناسب ومنافس.

- يوجد بة عوامة .
- قاعدة بلاستيك
- الضمان : سنتين (سنة استبدال إذا لم يمكن تصليحه).

غطاس جنرال هوم (1) حصان موديل GH-815



- قوة رفع الماء من (32) متر الى (36) متر.
- عمر افتراضي (5) سنوات في مياه المملكة العربية السعودية.
- حبل مجاناً.

- يعمل في المياه النظيفة فقط و لا يصلح للمجاري.
- طول السلك 12م تقريبا
- جودة عالية وسعر مناسب ومنافس.

- يوجد بة عوامة .
- قاعدة بلاستيك
- الضمان : سنتين (سنة استبدال إذا لم يمكن تصليحه).

غطاس أوكس (1) حصان موديل OX-344



- قوة رفع الماء من (32) متر الى (36) متر.
- عمر افتراضي (5) سنوات في مياه المملكة العربية السعودية.
- حبل مجاناً.
- يعمل في المياه النظيفة فقط و لا يصلح للمجاري .
- طول السلك 12م تقريبا
- جودة عالية وسعر مناسب ومنافس.
- يوجد بة عوامة .
- قاعدة بلاستيك
- الضمان : سنتين (سنة استبدال إذا لم يمكن تصليحه).

غطاس اليحيى (1) حصان موديل ELQ-013



- قوة رفع الماء من (32) متر الى (36) متر.
- عمر افتراضي (5) سنوات في مياه المملكة العربية السعودية.
- حبل مجاناً.
- يعمل في المياه النظيفة فقط و لا يصلح للمجاري .
- طول السلك 12م تقريبا
- جودة عالية وسعر مناسب ومنافس.
- يوجد بة عوامة .
- قاعدة بلاستيك
- الضمان : سنتين (سنة استبدال إذا لم يمكن تصليحه).

غطاس دالي 1 حصان 2 بوصة



- قوة رفع الماء من (32) متر الى (36) متر.
- عمر افتراضي (5) سنوات في مياه المملكة العربية السعودية.
- حبل مجاناً.
- يعمل في المياه النظيفة فقط و لا يصلح للمجاري .
- طول السلك 12م تقريبا
- جودة عالية وسعر مناسب ومنافس.
- يوجد بة عوامة .
- قاعدة بلاستيك
- الضمان : سنتين (سنة استبدال إذا لم يمكن تصليحه).

غطاس جنرال هوم نص حصان موديل GH-743



- طول السلك 12م تقريبا
- جودة عالية وسعر مناسب ومنافس.
- الضمان : سنتين (سنة استبدال إذا لم يمكن
- تصليحه و سنة أخرى صيانة مجانية).

- قوة رفع الماء من (16) متر الى (18) متر.
- عمر افتراضي (5) سنوات في مياه المملكة العربية السعودية.
- حبل مجاناً ويوجد به عوامة .
- يعمل في المياه النظيفة فقط و لا يصلح للمجاري .

غطاس موركس (مجاري) 2 حصان



- التردد HZ 60
- kw 1.5
- يرفع بالدقيقة 583 لتر
- ضمان 2 سنة

- يوفر مقاومة ممتازة للصدأ والتآكل
- ضخ الماء 19متر .
- مخرج الماء 2 بوصة ويوجد به عوامة .
- الكهرباء 220V

غطاس موركس (مجاري) 1 حصان



- التردد HZ 60
- kw 750
- يرفع بالدقيقة 400 لتر
- ضمان 2 سنة

- يوفر مقاومة ممتازة للصدأ والتآكل
- ضخ الماء 14متر .
- مخرج الماء 2 بوصة ويوجد به عوامة .
- الكهرباء 220V

غطاس دالي (أبار) 2 حصان



- يرفع بالدقيقة 145L/min
- درجة حرارة الماء بحد أقصى : 35°c
- ضمان 2 سنة

- 35uf
- يرفع : 71m
- أقصى عمق نزول : 40m

- حصان ونص 1.5HP بئر
- الوات : 1100W
- كهرباء : 220V
- تردد الكهرباء : 60Hz

غطاس دالي (أبار) 1.5 حصان



- يرفع بالدقيقة : 145L/min
- درجة حرارة حد اقصى : 35°c
- ضمان 2 سنة

- 35uf
- يرفع : 56m
- أقصى عمق نزول : 40m

- حصانين 2HP بئر
- الوات : 1500W
- كهرباء : 220V
- تردد الكهرباء : 60Hz

غطاس دالي (أبار) 1حصان



- يرفع بالدقيقة : 145L/min
- درجة حرارة حد اقصى : 35°c
- ضمان 2 سنة

- 35uf
- يرفع : 39m
- أقصى عمق نزول : 40m

- حصان 1HP بئر
- الوات : 750W
- كهرباء : 220V
- تردد الكهرباء : 60Hz

غطاس بلاستيك نص حصان جنرال هوم



- يرفع : 5m
- يرفع بالدقيقة 125L/min
- درجة حرارة الماء بحد أقصى : 35°C
- ضمان 2 سنة

- الوات : 400W
- كهرباء : 220V
- تردد الكهرباء : 60Hz
- 3.45 كم

- غطاس صغير عالي الكفاءة
- للاستعمالات الخفيفة.
- دفع مياه في الشلالات الزينة الصغيره.
- يوجد بعوامة وبدون .

غطاس بلاستيك 3/4 حصان جنرال هوم



- يرفع : 7m
- يرفع بالدقيقة 175L/min
- درجة حرارة الماء بحد أقصى : 35°C
- ضمان 2 سنة

- الوات : 550W
- كهرباء : 220V
- تردد الكهرباء : 60Hz
- 3.95 كم

- غطاس صغير عالي الكفاءة
- للاستعمالات الخفيفة.
- دفع مياه في الشلالات الزينة الصغيره.
- يوجد بعوامة وبدون .

غطاس بلاستيك 1 حصان جنرال هوم



- يرفع : 8m
- يرفع بالدقيقة 209L/min
- درجة حرارة الماء بحد أقصى : 35°C
- ضمان 2 سنة

- الوات : 750W
- كهرباء : 220V
- تردد الكهرباء : 60Hz
- 4.45 كم

- غطاس صغير عالي الكفاءة
- للاستعمالات الخفيفة.
- دفع مياه في الشلالات الزينة الصغيره.
- يوجد بعوامة وبدون .

غطاس بلاستيك نص حصان اليحيى



- يرفع : 5m
- يرفع بالدقيقة 125L/min
- درجة حرارة الماء بحد أقصى : 35°c
- ضمان 2 سنة

- الوات : 400W
- كهرباء : 220V
- تردد الكهرباء : 60Hz
- 3.45 كم

- غطاس صغير عالي الكفاءة للاستعمالات الخفيفة.
- دفع مياه في الشلالات الزينة الصغيره.
- يوجد بعوامة وبدون .

غطاس بلاستيك 3/4 حصان اليحيى



- يرفع : 7m
- يرفع بالدقيقة 175L/min
- درجة حرارة الماء بحد أقصى : 35°c
- ضمان 2 سنة

- الوات : 550W
- كهرباء : 220V
- تردد الكهرباء : 60Hz
- 3.95 كم

- غطاس صغير عالي الكفاءة للاستعمالات الخفيفة.
- دفع مياه في الشلالات الزينة الصغيره.
- يوجد بعوامة وبدون .

غطاس بلاستيك 1 حصان اليحيى



- يرفع : 8m
- يرفع بالدقيقة 209L/min
- درجة حرارة الماء بحد أقصى : 35°c
- ضمان 2 سنة

- الوات : 750W
- كهرباء : 220V
- تردد الكهرباء : 60Hz
- 4.45 كم

- غطاس صغير عالي الكفاءة للاستعمالات الخفيفة.
- دفع مياه في الشلالات الزينة الصغيره.
- يوجد بعوامة وبدون .

فلتر تحلية ماء جنرال هوم موديل GH-194



- ويتميز الفلتر بعد الجودة عالية بميزات أخرى أهمها:

- 1- قدرة إنتاجية تصل إلى 300 لتر من المياه المحلاة في اليوم الواحد أي ما يعادل 16 قارورة مياه معبأة كبيرة.
- 2- قاعدة أرضية حديدية قوية.
- 3- مضخة قوية بقدرة تصل إلى PSI 130 لتسريع عملية تحلية المياه.
- 4- مرحلة سابعة لموازنة قلوية الماء (PH).
- 5- ساعة لقياس قوة ضغط المياه.

- ملحقات الجهاز:

-خزان الفاير جلاس -حنفيه للمياه -توصيلات ومحولات و ماسورة ماء ٥ متر -محبس دخول الماء -محبس خزان -مفتاحين للفلتر

- الضمان : سنتين صيانة للقطع الكهربائية فقط لا الاستهلاكية

مراحل تحلية المياه في فلتر جنرال هوم :

- المرحلة الأولى (الفلتر القطني)

تتألف من شمعة قطنية مصنوعة من مادة البولي بروبيلين تنقي حتى 5 ميكرون وتعمل على إزالة الشوائب الصلبة مثل الرمل والطين والطحالب .

- المرحلة الثانية (فلتر الكربون الحبيبي)

مصنوع من الكربون المنشط حراريًا وظيفته إزالة الغازات الذائبة ومعالجة المياه من المواد الغير مرغوبة مثل الكلور والطعم والرائحة .

- المرحلة الثالثة (فلتر الكربون الصلب)

مصنوع من الكربون الصلب مع مسام 1 ميكرون وظيفته إزالة أصغر الشوائب قبل دخول الماء إلى المرحلة الرابعة.

- المرحلة الرابعة (فلتر الأملاح)

وحدة التناضح الاسموزي العكسي (RO) وهي وحدة تعرف باسم الغشاء وتحتوي على مسامات دقيقة وضيقة للغاية تصل إلى 0.00001 ميكرون وتعتمد على خاصية التناضح وإزالة الأملاح والمعادن الثقيلة، تبدأ من 96% كمعدل طرد يسمى الطرد الميكانيكي الذي لا يستخدم أي مواد كيميائية.

- المرحلة الخامسة (فلتر البوست كربون)

فلتر كربوني مصنوع من جوز الهند ويعمل على تعويض الحموضة ويزيل أي رائحة أو طعم غير مستساغ بعد الماء المخزن في الخزان.

- المرحلة السادسة (الأملاح الطبيعية)

مجموعة من الصخور البركانية والطيني البركاني يقلل التوتر السطحي للماء ويساعد على عدم تكاثر البكتيريا والطحالب في الماء ويحتوي على وحدة الكالسيوم التي تقوم بإمداد الماء بالأملاح الطبيعية التي يحتاجها الجسم.

- المرحلة السابعة (الفلتر القلوي) : فلتر قلوي يوازن قلوية الماء.